

you can^{*}
Canon

Suite eCopy
solutions de numérisation

Choisissez la communication universelle pour tous vos documents papiers !

Points Forts :

- Personnalisation de l'interface
- Prévisualisation avant envoi
- Intégration native messagerie
- Connecteurs pour bases documentaires
- Cryptage 128 Bits

NUMERISER



SECURISER



ENVOYER



INDEXER



STOCKER



L'avenir de l'intégration documentaire !

Avec les deux versions eCopy ShareScan et eCopy ShareScan Open Platform (SSOP), vous étendez les capacités de diffusion et de partage de l'information. Au delà des fonctions d'envoi classiques telles que l'envoi vers e-mail, vers fichier, vous disposez avec la suite eCopy de moyens supplémentaires de communication et de stockage des documents pour améliorer votre organisation de travail.

CONNECTIVITE



Intégrez sans limites !

La solution eCopy s'interface en toute transparence et en toute sécurité aux systèmes de messagerie tels que les serveurs **Notes, MS Exchange et LDAP/SNTP**. Ainsi chaque utilisateur via les systèmes d'impression Canon accède à l'annuaire global de l'entreprise. Capable de diffuser instantanément les documents

numérisés **vers email, vers un serveur de fichiers ou vers un poste de travail**, la solution eCopy prend toute sa dimension lorsqu'elle est **associée à un serveur fax (right Fax...) et/ou à une base documentaire (Documentum...)**.

eCopy propose **toute une gamme de connecteurs en standard et en option** pour

permettre de réaliser un lien direct avec les périphériques d'impression Canon et votre application de Geide. Grâce à cette diversité de connecteurs, vous **bénéficiez d'un système d'acquisition de documents complet adapté à vos besoins**.

SECURITE



Cryptez efficacement vos documents confidentiels !

Pour vous accompagner dans votre programme de **protection de l'information**, Canon, **grâce à eCopy**, met à votre disposition 2 niveaux de sécurisation :

- **L'authentification masquée du mot de passe** et login habituels de l'utilisateur pour

accéder au système et aux ressources.

- **Un cryptage performant sur 128 bits** permettant la sécurisation globale du document expédié.

Par ailleurs l'administrateur peut procéder à un suivi complet

de toute l'activité des flux scannés grâce à l'enregistrement automatique des journaux de tâches.

Avec eCopy **vous préservez la confidentialité des documents** de chaque collaborateur et donc de l'entreprise.

CONVIVIALITE



Gérez toutes vos opérations depuis une interface simple et personnalisée

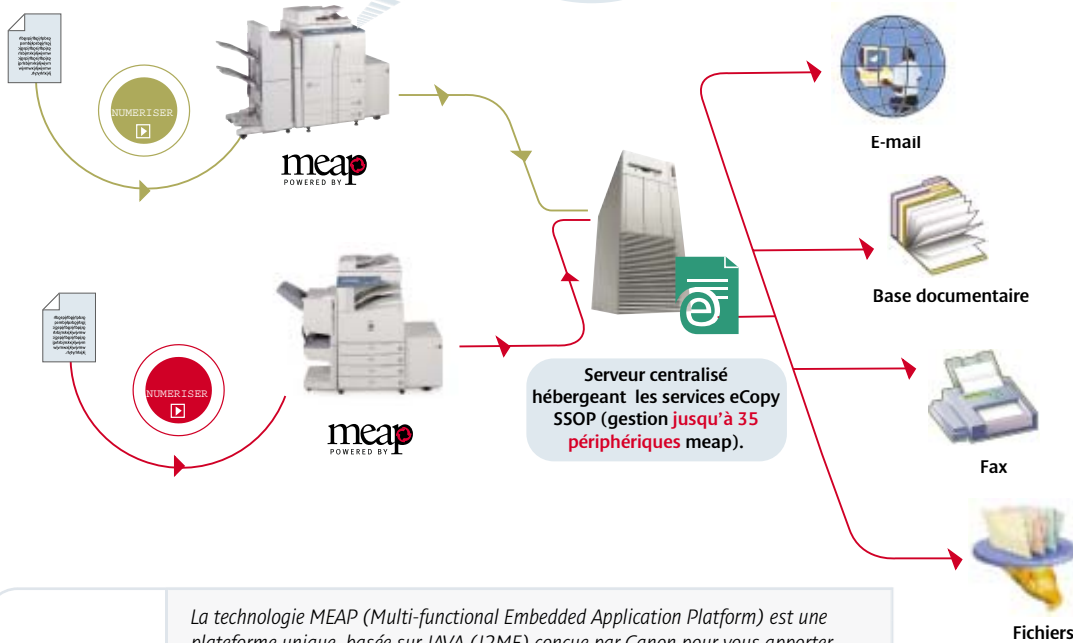
La suite eCopy permet de **réduire considérablement les coûts de distribution papier** et améliore la productivité et l'efficacité en fournissant **des interfaces intuitives**. Aucune compétence particulière n'est nécessaire pour maîtriser la solution eCopy. Depuis le périphérique Canon et

grâce aux modes intégrés de pré-visualisation et de suppression de pages, l'utilisateur peut procéder systématiquement à **une vérification rapide** de tous ses documents numérisés avant de les envoyer. Installée sur les postes de travail, **l'application eCopy Desktop permet une**

multitude de possibilités pour traiter et gérer facilement les flux documentaires. La reconnaissance des caractères, la combinaison, l'annotation et l'indexation des documents fournissent à l'utilisateur un confort de travail incontestable.

eCopy ShareScan Open Platform (Application pour périphériques MEAP uniquement)

Application intégrée au périphérique Canon



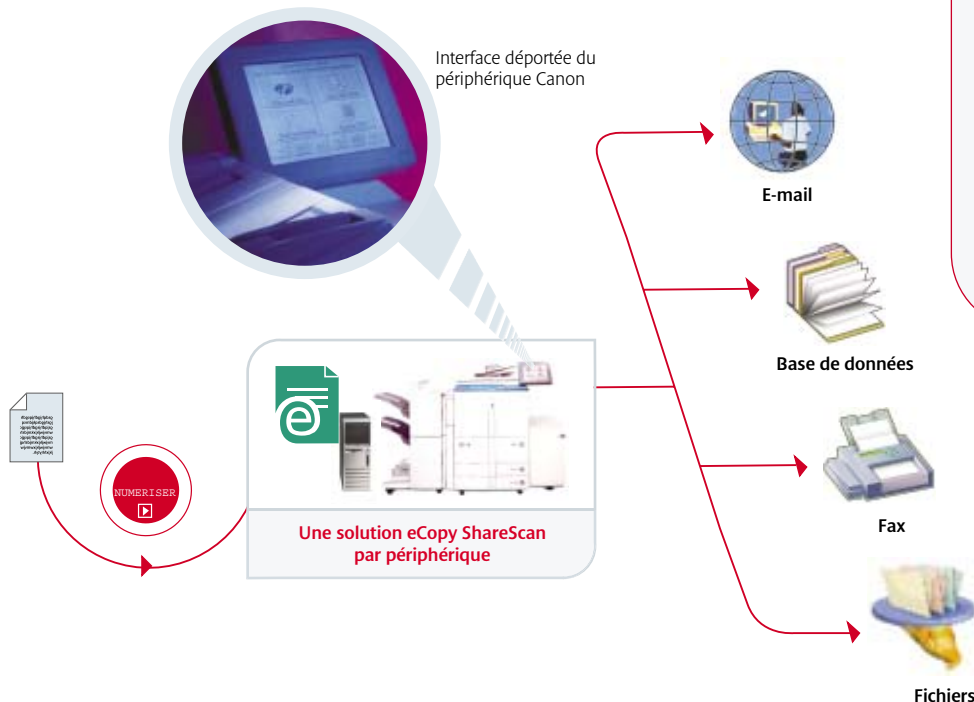
eCopy ShareScan Open Platform (SSOP) est un logiciel installable sur un système d'impression Meap. En choisissant celui-ci vous optez pour une architecture client/serveur. Avec cette centralisation, **l'administrateur réseau gagne alors un temps considérable** pour le paramétrage et la mise à jour du logiciel eCopy. Grâce à la technologie MEAP* embarquée, **vous bénéficiez d'une interface utilisateur eCopy totalement intégrée** au tableau de bord des nouveaux systèmes d'impression Canon. **Ainsi vous optimisez votre espace de travail.**



La technologie MEAP (Multi-functional Embedded Application Platform) est une plateforme unique, basée sur JAVA (J2ME) conçue par Canon pour vous apporter toute latitude en termes de personnalisation de vos systèmes d'impression. Elle vous garantit une synergie absolue entre un périphérique et ses applications offrant un fonctionnement optimisé.

eCopy ShareScan (Solution pour périphériques non MEAP)

Interface déportée du périphérique Canon



La solution eCopy ShareScan est composée d'une unité centrale et d'un large écran tactile couleur. Compatible avec les scanners de production DR et les systèmes d'impression iR/iRC/GP, la solution eCopy ShareScan **permet d'offrir une évolution de tous vos périphériques Canon**, déjà en parc, vers des fonctions d'envoi sophistiquées.

	eCopy ShareScan Open Platform	eCopy ShareScan
Compatibilité environnement messagerie		
Lotus Notes	•	•
Microsoft Exchange	•	•
Serveurs LDAP/SMTP	•	•
Connecteurs pour base documentaire		
Documentum	en option	en option
Interwoven	en option (disponible ultérieurement)	en option
ImageWARE DM	en option (disponible ultérieurement)	en option
Domino.Doc	en option (disponible ultérieurement)	en option
Compatibilité serveur fax		
Captaris RightFax	•	•
Fax via serveur de messagerie	•	•
Reconnaissance des caractères		
ReadIRIS	•	•
Compatibilité des périphériques Canon*		
Système d'impression N&B	voir liste des produits compatibles sur www.canon.fr	voir liste des produits compatibles sur www.canon.fr
Système d'impression Couleur		
Logiciel utilisateur		
eCopy Desktop	•	•

Configuration requise pour la solution eCopy ShareScan Open Platform	Fonction Recherche de Texte		
	Aucune	1 ou 2 sessions	Sessions ouvertes illimitées
Desktop P4/2.4 GHz • 1 Go de RAM • 40 Go disque IDE (7200 RPM), NTFS • Microsoft Windows XP, 2000, 2003	Jusqu'à 15 périphériques	Jusqu'à 15 périphériques	Non recommandé
Desktop / Workstation P4 : 3.2 GHz Hyper-threading • 1 Go de RAM • 40 Go disque SCSI (15000 RPM), NTFS • Microsoft Windows XP, 2000, 2003	Jusqu'à 25 périphériques	Jusqu'à 10 périphériques	Jusqu'à 10 périphériques
HG Workstation P4 : double processeur à 3.6 GHz Hyper-threading • 1 Go de DDRAM 400 • 40 Go disque SCSI (15000 RPM), NTFS • Microsoft Windows XP, 2000, 2003	Jusqu'à 35 périphériques	Jusqu'à 20 périphériques	Jusqu'à 7 périphériques